

dne **21. 4. 2026** od **7:30** do **16:30** hodin

Plánovaná odstávka zahrnuje tyto lokality:**Nová Telib (okres Mladá Boleslav)**část obce **Kladěruby**

č. p. 55, 57, 58, 70, 75, 77, 98, 101

č. ev. 10, 117

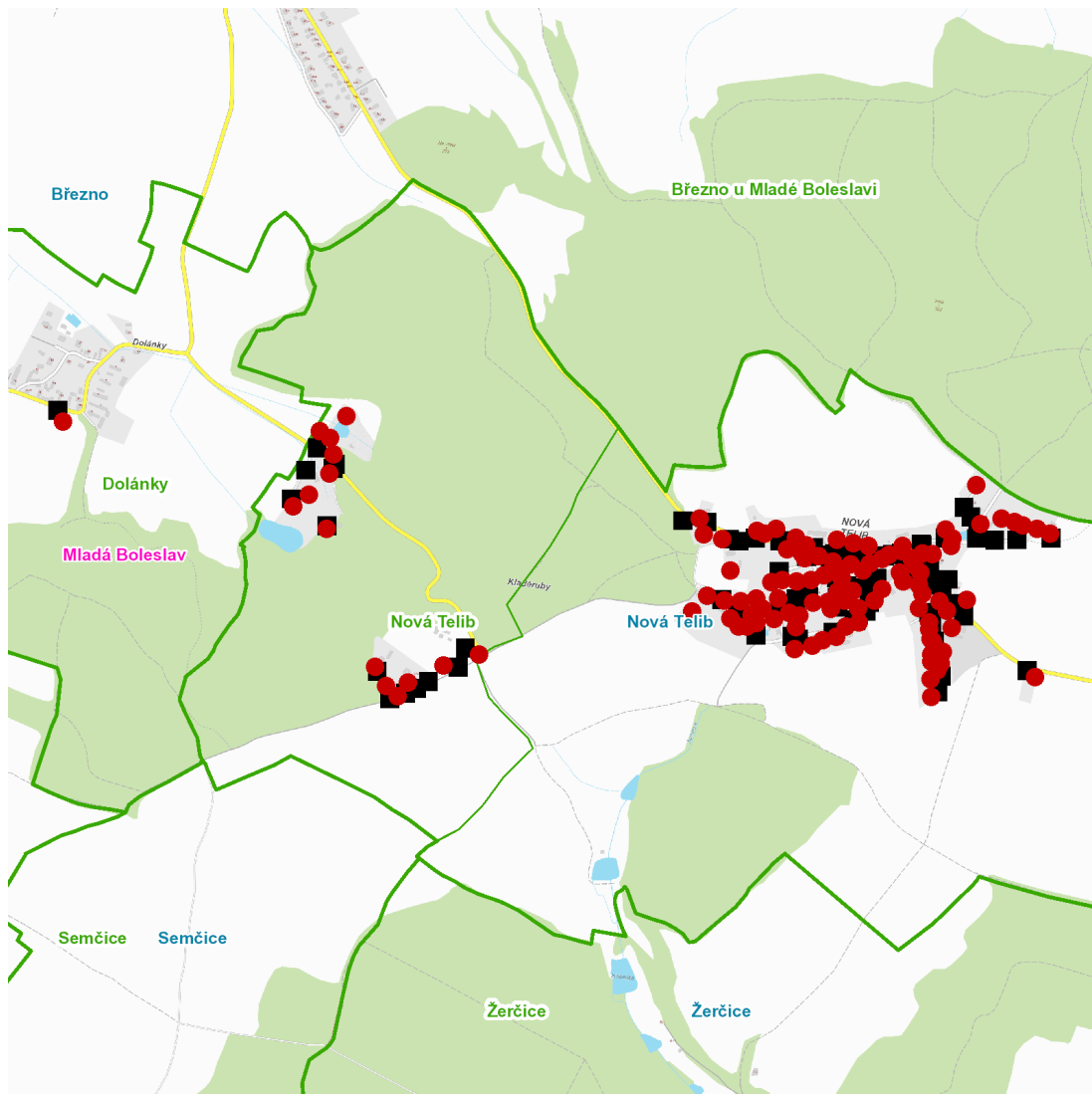
část obce **Nová Telib**č. p. 1-12, 14-19, 21, 22, 24, 25, 26, 27, 29-41, 43-47, 50-56, 59, 61, 62, 63, 64, 66, 67, 68, 69, 71, 72, 73,
74, 76, 79-84, 86-97, 99, 100, 103, 104, 106-110, 112, 119kat. území **Nová Telib** (kód **705276**): **parcelní č.** 12/1, 43/18, 43/22, 46/14, 112/6, 123/2, 161, 393/1, 396, 415,
422/7kat. území **Dolánky** (kód **628239**): **parcelní č.** 354/18

UPOZORNĚNÍ

Dotčené zařízení distribuční soustavy je nutné i v době odstávky považovat za zařízení pod napětím, a proto vás žádáme o dodržení všech zásad bezpečnosti a provedení opatření potřebných k zamezení případných škod na zdraví a majetku. | Provozovatelé výroben elektřiny jsou povinni zajistit přerušení dodávky elektřiny z výroby do vypnutého úseku distribuční soustavy.

NEJDE VÁM ELEKTŘINA...

TIP: Registrujte se zdarma na www.cezdistribuce.cz/sluzba a informace o odstávkách elektřiny budete dostávat e-mailem nebo SMS. U poruch zasíláme SMS s předpokládanou dobou obnovení dodávek. | Aktuální stav dodávek elektřiny na konkrétní adrese zjistíte snadno, rychle a bez registrace na portále **Bez Štávy** (www.bezstavy.cz).

dne 21. 4. 2026 od 7:30 do 16:30 hodin

Orientační mapový podklad odstávkou dotčených lokalit

VYSVĚTLIVKY

- – adresy dotčené odstávkou elektřiny
- – místa připojení k elektrické síti dotčená odstávkou

INFORMACE ZASLÁNA

IDDS: ucwajh9 (Obec Nová Telib)

IDDS: uj5b2va (Městys Březno)